

referenz

kabeltechnik
stark verbunden...

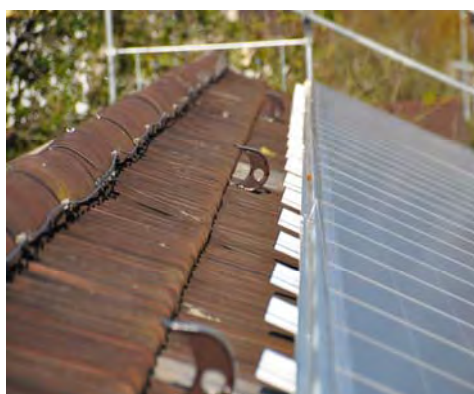


28.80 kWp - 5200 Brugg
PROJ-0000149

kabeltechnik swiss ag

Wallbach 13
5107 Schinznach-Dorf

Telefon 056 511 02 20
www.kabeltechnik.ch



Baujahr:
2011

Leistung:
28.80 kWp

Spez. Jahresertrag:
978.8 kWh / kWp

Module:
120 Stk.
Bosch Solar
C-Si M60 240W

Wechselrichter:
2 Stk.
SMA Tripower 15000TL

Montagesystem:
CreoTecc AluTec 40

Anlageüberwachung:
SolarLog 500 BT

Bauart:
Aufdach Dachparallel

Ausrichtung:
-38° Süd

Modulneigung:
28 °