

referenz

kabeltechnik
stark verbunden...

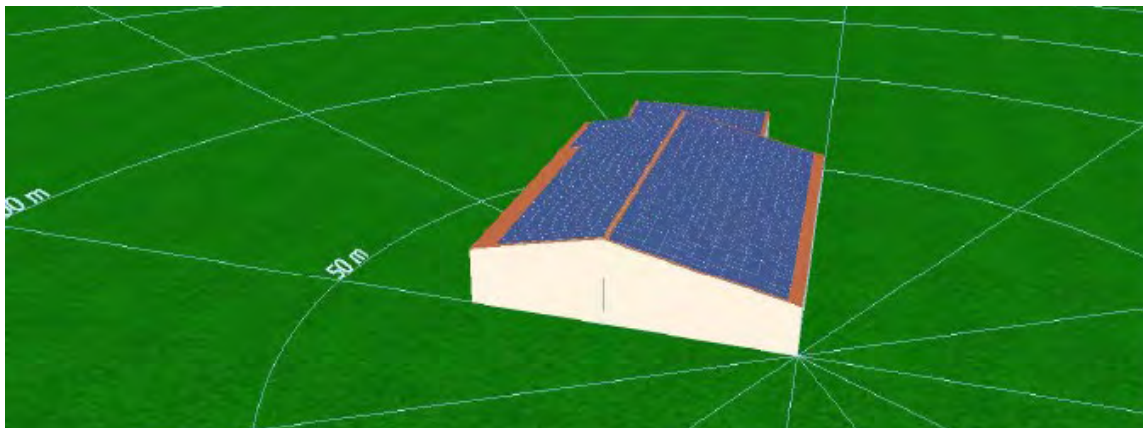


212.25 kWp - 5236 Remigen
PROJ-0000541

kabeltechnik swiss ag

Wallbach 13
5107 Schinznach-Dorf

Telefon 056 511 02 20
www.kabeltechnik.ch



Baujahr:
2012

Leistung:
212.25 kWp

Spez. Jahresertrag:
888.8 kWh / kWp

Module:
849 Stk.
Trina TSM 250 HONEY

Wechselrichter:
12 Stk.
Siemens SINVERT

Montagesystem:
CreoTecc AluTec

Anlageüberwachung:
SolarLog
Schneider Display

Bauart:
Einlagesystem Aufdach

Ausrichtung:
+90 / -90 Grad Süd

Modulneigung:
12 Grad