

referenz

kabeltechnik
stark verbunden...

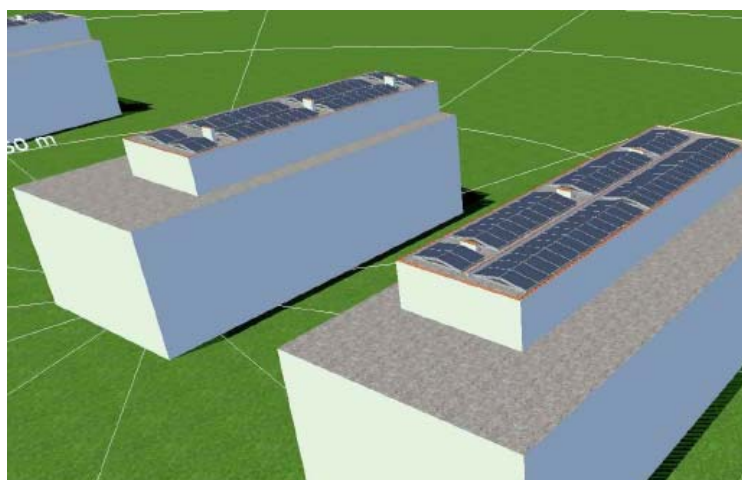


74.24 kWp - 5023 Biberstein
PROJ-0001071

kabeltechnik swiss ag

Wallbach 13
5107 Schinznach-Dorf

Telefon 056 511 02 20
www.kabeltechnik.ch



Baujahr:
2015

Leistung:
74.24 kWp

Spez. Jahresertrag:
902 kWh / kWp

Module:
256 Stk. SolarWorld AG
Sunmodul Plus SW 290

Wechselrichter:
5 Stk. Refusol 017K

Montagesystem:
PV Intec AG
Formsol 260

Anlageüberwachung:
SolarLog 1200

Bauart:
Flachdach / Aufgeständ-
ert

Ausrichtung:
-102° Süd
+78°

Modulneigung:
10°